

アプローチの引き出しを**倍増!**ベテランの経験知とエビデンスに学ぶ 運動療法実践

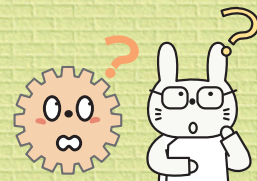
講座コード R-219

呼吸・循環障害に対する運動療法 ～リスク管理とADLアップの具体策～

- 日時:2024年5月25日(土)10:00～16:00 **2週間見逃し視聴期間あり**
- 会場:インターネット生中継セミナー
- 講師:原田 真二 先生(大和成和病院)大垣 正成 先生(平成記念病院)
- 対象:PT・OT・ST・看護師・医師(左記以外でも受講可)
- 受講料:会員 9,800円(税込) 一般 12,800円(税込)



慣れたやり方だから・・・と、一辺倒なアプローチを繰り返していませんか?



日々運動療法を行っているけれど「いつも同じアプローチでいいのかな?」「患者さんによってもっと良いやり方があるのでは…」と感じていませんか?その疑問の解決策は、ズバリ運動療法の手駒を増やすこと。この運動療法実践シリーズでは、各領域のベテランセラピストが、臨床での実践とエビデンスから得た、アプローチの実践方法を伝授。患者さんの特徴や機能別にアプローチのバリエーションを“これでもか!”というくらいドシドシ教えてくれます。さあ、あなたもこのシリーズを受講して、臨床の引き出しを増やしてみませんか?

ベテランの引き出しを覗いて、明日から使える実践の数々を習得しよう!

- ・呼吸・循環障害に対する運動療法の効果とエビデンス
- ・効果を最大限引き出すための運動療法メソッド
- ・専門科ではなくてもきっちり把握!

呼吸・循環障害レベルの評価と負荷量の見極め方

- ・循環障害に対する運動療法の実際

～Exercise Mimetics、Exercise PillとHFpEF患者に対する運動療法～

- ・ベテランの引き出しが満載!呼吸リハビリ・運動療法の実際

～排痰法・振動刺激・IMT～



※上記講座受講で離床アドバイザー実技1単位を取得できます。

受講方法



- ① ホームページよりオンライン登録
 - ② 添付の申し込み用紙に記入の上、FAXまたは郵送
- 申し込み用紙はホームページからもダウンロードできます

日本離床学会

検索

お問い合わせ・お申込先

臨床を元気に! 日本離床学会

〒102-0073 東京都千代田区九段北1-2-12 プラールビル 2F
ホームページ <http://www.rishou.org/>
TEL 03-3556-5585 FAX 03-6272-9683
Eメール jsea@rishou.org

